

CO2-Bilanz 2021

Köhler Automobiltechnik GmbH

www.koehlerauto.de



Auf der wiss. Basis von:

EFFIZIENZ
AGENTUR
NRW **efaz+**

 GREENHOUSE
GAS PROTOCOL

Ministerium für Klimaschutz, Umwelt,
Landwirtschaft, Natur- und Verbraucherschutz
des Landes Nordrhein-Westfalen



Gold Standard[®]

2021

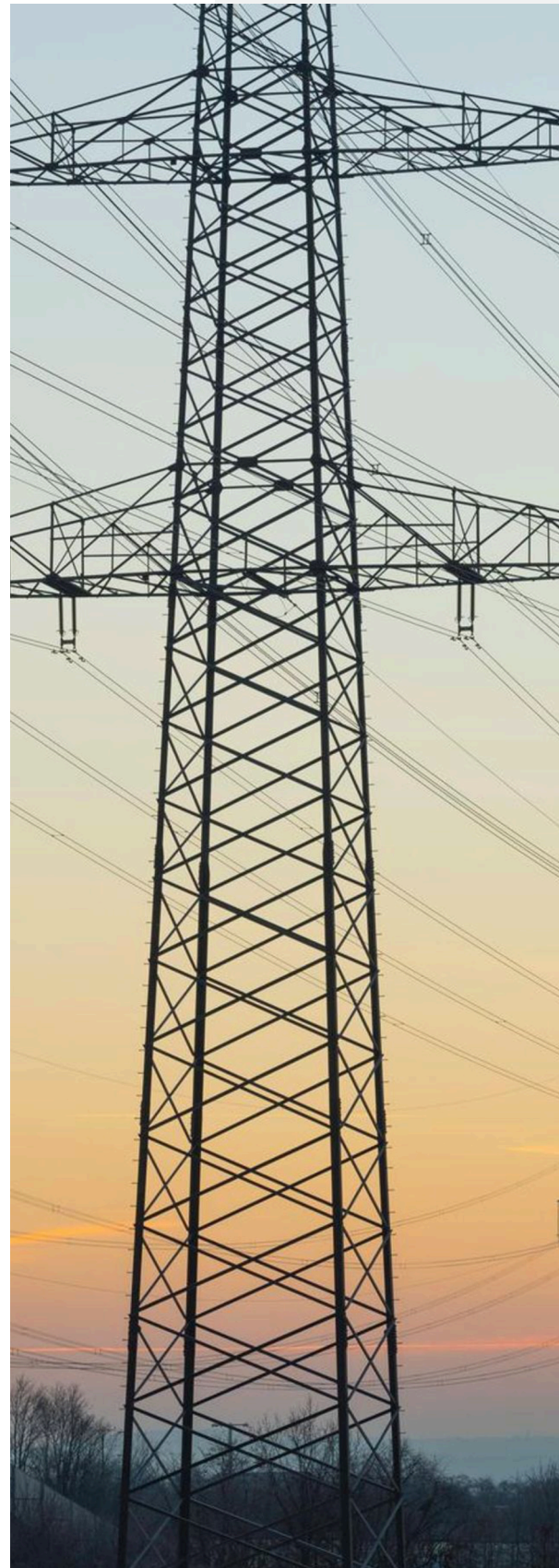
Scope 2

Scope-2-Emissionen sind indirekte Treibhausgas-Emissionen aus eingekaufter Energie, wie Strom, Wasserdampf, Fernwärme oder -kälte, die außerhalb Ihrer eigenen Systemgrenzen erzeugt aber von Ihrem Unternehmen verbraucht werden.

Bereitstellung von Energieträgern (externe Quellen - Strom)

Exakt

3.781.507 kWh = 1.384.031,56 kg CO₂



Scope 3

Die Scope-3-Emissionen beschreiben Treibhausgasemissionen entlang der Wertschöpfungskette eines Unternehmens.

Geschäftsreisen mit externen Transportmitteln

Exakt

40.316 km = 8.587,31 kg CO₂

Müll, Papier, allgemeiner Bürausstoß

Kalkuliert

170.640 kg = 449.295,12 kg CO₂

Abwasser

Geschätzt

869.400 kg = 240,19 kg CO₂

Frischwasser

Geschätzt

1.366.200 tkm = 296,07 kg CO₂

Waren-/DL-Einkauf

Exakt

40.038.686 kWh = 244.235,98 kg CO₂

Anfahrt der Mitarbeiter

Kalkuliert

1.006.020 km = 260.357,98 kg CO₂





Übersicht

SCOPE 1



SCOPE 2



SCOPE 3



Wert	Beschreibung	Erklärung
9.978,81 kg CO ₂ pro Mitarbeiter	Emissionen relativ zu den Mitarbeitern	Bezogen auf 270 Mitarbeiter
0,045799 kg CO ₂ pro Euro Umsatz	Emissionen relativ zum Umsatz	Bezogen auf 58.828.300,00 € Umsatz
2.694.277,63 kg 2.694,28t	Benötigte CO ₂ -Bindung	Gesamt-Emissionen des Unternehmens in kg & t
67.357,00 €	Kompensationskosten	Die Kosten für Kompensationsprojekte variieren stark. Bei der Annahme von durchschnittlich 25 € pro Tonne CO ₂ , müssten Sie für die Kompensation bspw. 67.357,00 € in Umweltschutzprojekte investieren.

Handlungsempfehlungen



1. Umstieg auf Ökostrom

Durch einen Umstieg auf Ökostrom ließen sich knapp **1.400t CO₂ pro Jahr** sparen. Bei einer Kalkulationsbasis von bspw. 25€ pro Tonne CO₂ ergibt sich eine Beispiel-Ersparnis bei vollem Klimaausgleich von **ca. 35.000€**. Im aktuellen Marktumfeld werden die Mehrkosten für Ökostrom die Ersparnis jedoch klar übersteigen.



2. Papierloses Büro & Remote Workplace

Durch einen Umstieg auf ein papierloses Büro und einen 30%-Anteil an Homeoffice lassen sich nach Erfahrungswerten der IHK, Universität Bonn und der EFA bis zu 45% des CO₂-Ausstoßes im Büro einsparen.

In der hier vorliegenden Bilanz ließen sich somit knapp **320t CO₂** einsparen, was einer Ersparnis bei vollem Klimaausgleich von **ca. 8.000€** entsprechen würde.



3. Den Einkauf klimaneutral ausrichten

Der Einkauf von Waren und Dienstleistungen ist oft noch eine "Blackbox" hinsichtlich der Klimabilanz von Unternehmen. Möchte man jedoch einen vollumfänglichen Eindruck gewinnen gehört dieser große Bereich in jedem Unternehmen natürlich dazu.

Fragen Sie bei Ihren Lieferanten nach einer **Klimabilanz nach GHG-Protokoll** und kaufen Sie im Idealfall klimaneutral ein. Eine zu **100% klimaneutrale Beschaffung** würde im hier vorliegenden Beispiel einer Ersparnis von **ca. 6.100€ für 245t CO₂** bei vollem Klimaausgleich entsprechen.

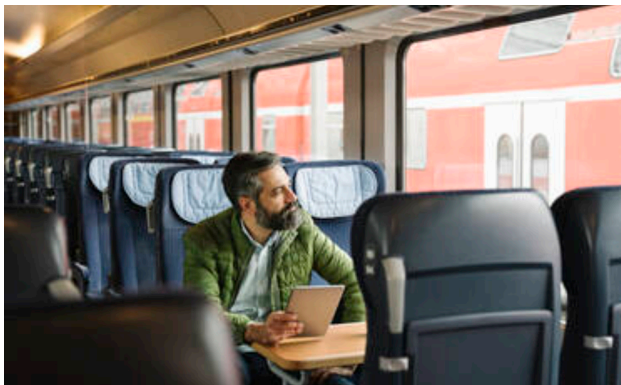
Handlungsempfehlungen



4. Green Staff

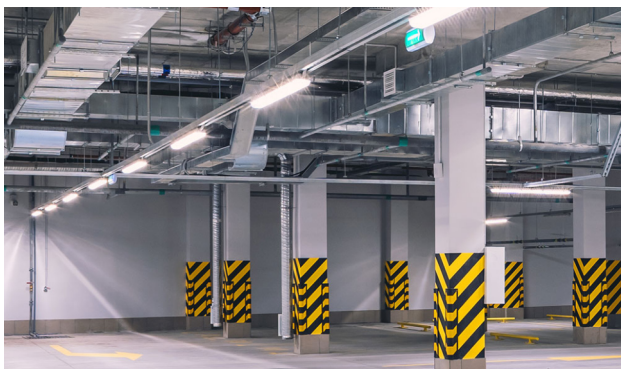
Durch zielgerichtete Mitarbeiterschulungen in Sachen Nachhaltigkeit und Achtsamkeit können lt. EFA und IHK **bis zu 15% CO₂** entlang der eigenen Wertschöpfungskette eingespart werden.

Unterstützt werden solche Maßnahmen ganz besonders durch Förderung von Carsharing, E-Mobilität und Bereitstellung von (E-)Bikes.



5. Zug & Videokonferenzen

Setzen Sie eine nachhaltige Strategie auch im Bereich der Geschäftsreisen um. Mit einem Umstieg auf den Zug und einer Reduktion der Reisetätigkeit zugunsten von Videokonferenzen können bis zu 80% der CO₂-Emissionen im Bereich "Travel" eingespart werden. Das entspricht hier im Bilanzbeispiel einer Summe von **60t CO₂ und 1.500€** bei vollem Klimaausgleich.



6. Energieeffizienz & Waste Management

Durch den Einsatz von energieeffizienten Leuchtmitteln, Küchengeräten u.ä., einer modernen EDV und einem Programm zur Mülltrennung - und Reduktion sparen Sie nicht nur CO₂, sondern auch bares Geld auf der Strom- und Nebenkostenabrechnung.

Unsere Ausgleichsprojekte



Aufforstung in Deutschland

Preis pro Tonne CO2

45€



Aufforstung in Kanada

Preis pro Tonne CO2

25€



Post-EEG-Ausgleich & Floating Solar

Preis pro Tonne CO2

20€



Gold Standard® PET-Recycling in Rumänien

Preis pro Tonne CO2

50€



Gold Standard® Trinkwasserprojekt in Kambodscha

Preis pro Tonne CO2

18€



Gold Standard® Biogaserzeugung in Brasilien

Preis pro Tonne CO2

18€



CO2-Ausstoß für 2021:

2.694.277,63 kg
2.694,28 t

P. Koehler

Patrick Köhler
Gründer & CEO



Scope 1

Emissionen aus Quellen, die direkt in Ihrem Besitz oder Geltungsbereich sind (bspw. Betrieb des eigenen Heizkessels oder Fuhrpark).

Geschäftsreisen mit firmeneigenen Fahrzeugen

Exakt

239.200 km = 52.504,40 kg CO₂

Transporte mit firmeneigenen Fahrzeugen

Geschätzt

250.000 tkm = 32.500,00 kg CO₂

Einsatz von Energieträgern (interne Verbrennung)

Exakt

1.304.622 kWh = 262.229,02 kg CO₂

